

「知っている」から「できる」につなげる ワーズアンドキャリアの研修プログラム

人手不足や人材流動化が高まっている昨今、離職率を高めないことは企業にとって重要課題の一つです。会社を辞める理由には「仕事」や「人間関係」が自分と合わないといったことがあげられます。このような課題を解決するために、2つのコースの研修プログラムをご用意しました。この機会に、会社が従業員を育成するスタンスを示し、従業員のモチベーションを向上させ、定着につなげませんか？



研修のポイント

- ロールプレイと実技を繰り返すことで「知っている」から「できる」へ。確実なステップにつなげます。
- ビジネスの心構えにはじまり、マナーの基礎知識、実技による振り返りまでを総合的に学ぶことができます。

基本をしっかりおさえる 1日コース〈6時間〉

1. 社会人としての心構え

- ・ビジネスにおいて必要な基本姿勢（責任・自律・協調・自己管理）
- ・コンプライアンス

2. ビジネスマナーの基礎

- ・マナーの重要性
- ・身だしなみ、挨拶、言葉づかい、名刺交換 など

3. 仕事の進め方の基本

- ・指示の受け方
- ・報連相
- ・PDCAサイクル

4. 成長に向けた目標設定



実技を多用した充実の 2日コース〈12時間〉

1. 社会人としての心構え

- ・ビジネスにおいて必要な基本姿勢（責任・自律・協調・自己管理）
- ・コンプライアンス

2. ビジネスマナーの基礎

- ・マナーの重要性
- ・身だしなみ、挨拶、言葉づかい、名刺交換
- ・来客、訪問マナー
- ・電話対応
- ・ビジネス文書、メール など

3. 仕事を円滑に進める コミュニケーション

- ・コミュニケーションの特性
- ・価値観の違いを把握する
- ・指示の受け方、説明の仕方
- ・報連相

4. 業務の質を上げる仕事の進め方

- ・PDCAサイクル

5. 自己管理

- ・ストレスコントロール法

6. 行動につなげる目標設定

- ・アクションプランと宣言

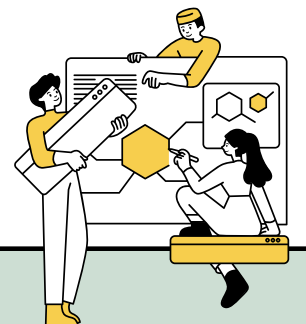
追加

成長と離職防止につなげる フォローアップ研修〈6時間〉

半年後を目途に、これまでの自分自身を振り返ります。社会人として必要なスキルや能力をブラッシュアップし、自信をもって業務を進めていけるよう次のステップに向けた目標を設定します。新入社員研修とセットで行うことで、より学習効果が高まり、モチベーションの向上とともに定着につなげます。

【主な内容】

- ・入社からこれまでの振り返り
- ・ビジネスマナーをブラッシュアップ
- ・職場でのコミュニケーションを円滑にするスキルの習得
- ・モチベーションマネジメント
- ・次のステップに向けた目標設定 他



料金 ＊30名まで／打ち合わせ・オリジナルテキスト込み

新入社員研修（2日）・フォローアップ研修セット	192,000円 (税込 211,200円)
新入社員研修（1日）・フォローアップ研修セット	150,000円 (税込 165,000円)
新入社員研修（2日）	120,000円 (税込 132,000円)
新入社員研修（1日）	72,000円 (税込 79,200円)

【備考】

- ・会場の手配は貴社にてお願いいたします。
- ・実施場所や実施時間によって交通費や宿泊費を頂戴いたします。
- ・30名以上の場合は別途お見積りいたします。
- ・時間数やプログラム内容は、ご希望に合わせてカスタマイズが可能です。