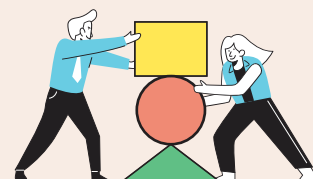


気づき、新たな行動につなげる **2021** ワーズアンドキャリアの研修プログラム

ポイント

1. 地域の実情に即した**課題解決に向けたプログラム**です。
2. カスタマイズができ、**実例は貴社に即した内容**で行います。
3. フォローアップや効果測定で**研修効果の維持**につなげます。



プロセス

01

ヒアリング

研修の目的・意義を明確化します。

02

設計

方針に沿ったカリキュラムを設計します。

03

研修実施

設計した研修を外部講師により実施します。

04

実践支援

研修で得た気づきから実践につなげます。また、職場での円滑な実践を支援します。

05

検証

研修効果を測定し、維持につなげるためのフォローまで行います。

貴社の人材育成パートナーとして、対象別・目的別に研修プログラムをご用意しています。

対象別プログラム 組織力強化に向けて対象別にご活用いただけるプログラムです。

新入社員研修

●1日コース (6時間)

社会人としての心構えからはじまり、ビジネスマナーの基礎、仕事の進め方など基本をしっかりおさえます。

●2日コース (12時間)

ビジネスマナーの基礎に加えて、チームでの仕事の進め方や自己管理など、実技を多用した充実の内容です。

●フォローアップ (6時間)

社会人として必要なスキルや能力を再確認し、自信をもって業務を進めていけるよう新たな目標を設定します。
新入社員研修とセットで行うことで効果を高めます。

若手社員研修 (6時間)

自分自身の働き方に課題が見えてくる時期。ビジネススキルのブラッシュアップを図り、コミュニケーションやセルフコントロール力を身につけます。

中堅社員研修 (6時間)

効率的な仕事の進め方や論理的な考え方、後輩への伝え方やチームでのコミュニケーションについて、次のリーダーとして求められる役割や意識を高めます。

新任管理職研修 (6時間)

リーダーとしての役割を認識し、メンバー一人一人のモチベーションマネジメントや組織活性化に向けたコミュニケーション力を強化します。

管理職研修 (6時間)

部下指導や育成方法、採用から定着までの基礎をおさえます。

※実施時間やプログラム内容につきましては、ご要望やご予算に応じてカスタマイズが可能です。お気軽にお申し付けください。

オンラインで研修をもっと身近に

どこからでも受講可能で、移動や会場準備の手間も省けるWeb会議システムZoomを使用している研修も行っています。お気軽にお問合せください。



【お問合せ・お申込み】

青森・岩手の人材採用・育成・定着 | 研修・講師 | キャリア支援・相談 | 各種司会

ワーズアンドキャリア



<https://wandc.jp>


WandC

[mail] commu@wandc.jp [受付時間] 9:00~18:00 (土日祝除く)
〒031-0077 青森県八戸市長根三丁目1-28 [tel] 090-4478-3659